

5<sup>E</sup> EDITIE

TOERISME EN

RECREATIE

2019

VOORNE-PUTTEN

### OPZET EN INHOUD

Toerisme en recreatie is voor Voorne-  
Putten een belangrijke bedrijfstak. De sector  
levert niet alleen een bijdrage aan de regio-  
nale economie, maar is ook belangrijk voor  
het imago en de uitstraling van de regio.

In aanvulling op de factsheet van de econo-  
mische monitor presenteert deze factsheet  
kerncijfers ten aanzien van bezoek en aan-  
bod van toeristisch-recreatieve voorzienin-  
gen, werkgelegenheid in de T&R-sector en  
een raming van de economische toege-  
voegde waarde van de sector.

Meer cijfers vindt u op  
<https://voorne-putten.incijfers.nl/>



Gemeente Westvoorne

GEMEENTE *Brielle*



gemeente  
HELLEVOETSLUIS

GEMEENTE  
NISSEWAARD



## TOERISME EN RECREATIE OP VOORNE-PUTTEN

Een regio die aantrekkelijk is voor toeristisch-recreatieve bezoekers is ook een prettige regio om te wonen en te ondernemen. Daarnaast genereren bezoekers economische meerwaarde in de vorm van bestedingen en werkgelegenheid. Ook indirect levert toerisme meerwaarde in de vorm van draagvlak voor lokale voorzieningen (bijvoorbeeld voor een zwembad of voor detailhandel) waar de lokale bevolking en toeleveranciers van profiteren.

Om meer inzicht te bieden in het belang van de toeristisch-recreatieve functie van Voorne-Putten heeft onderzoeksbureau I&O Research een aantal feiten en cijfers over deze sector verzameld (onder meer over het voorzieningenaanbod en het werkgelegenheidsbelang). De cijfers laten zien dat Voorne-Putten de toerist veel te bieden heeft en dat de toeristisch-recreatieve sector een belangrijke bijdrage levert aan de regionale werkgelegenheid en economie.



## MUSEUMBEZOEK WEER TOEGENOMEN OP VOORNE-PUTTEN

Om een beeld te krijgen van de omvang en de verzorgingsfunctie van de toeristisch-recreatieve voorzieningen op Voorne-Putten, zijn de bezoekersaantallen op een rij gezet. Hiervoor is een telefonische inventarisatie onder de diverse voorzieningen op Voorne-Putten uitgevoerd.

Musea op Voorne-Putten met veel bezoekers zijn onder meer Historisch Museum Den Briel in Brielle, Droogdok Jan Blanken en het Nationaal Brandweermuseum in Hellevoetsluis en museum In den Halven Maen in Tinte. In 2018 trokken de musea op Voorne-Putten in totaal ruim 64.000 bezoekers. Dit is zo'n 7.000 bezoekers meer dan in 2017 en 5.500 meer dan in 2016. De toename van het aantal bezoekers komt mede door dat er ten opzichte van 2017 meer bezoekers zijn bij Droogdok Jan Blanken. Ook Lichtschip Noord Hinder kende in 2018 een groei van het aantal bezoekers, net als in 2017.



## OVERIGE RECREATIEVE VOORZIENINGEN

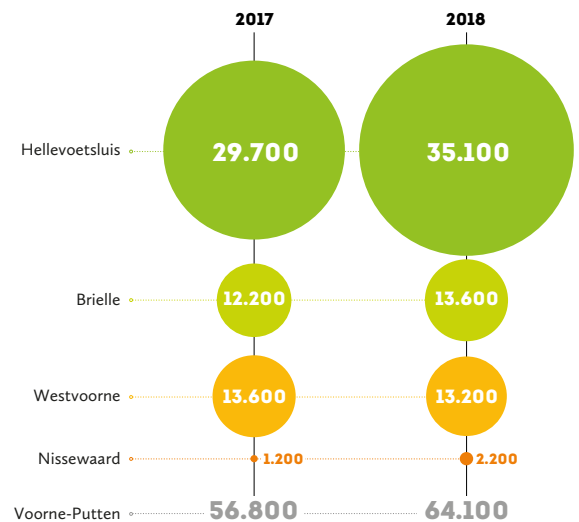
Er zijn op Voorne-Putten diverse kerkgebouwen waarvan de Catharijnekerk in Brielle en de Onze Lieve Vrouwekerk in Geervliet geopend zijn voor toeristen en overige bezoekers. Deze kerken hebben in 2018 naar schatting zo'n 13.200 bezoekers ontvangen, onder andere voor concerten, rondleidingen en tentoonstellingen.

Op Voorne-Putten staan diverse molens die regelmatig worden opengesteld voor publiek. De bezoekersaantallen variëren van een paar honderd tot rond de 5.000 bezoekers per jaar. De zeven molens waarvan bezoekersaantallen zijn ontvangen, telden 9.900 bezoekers, zo'n 600 meer dan in 2017. De ontwikkeling verschilt wel per molen. Dit heeft ook te maken met de mate van schoolbezoek en renovaties. Zo is de molen in Brielle in 2017 enige tijd gesloten geweest vanwege een renovatie. Vrijtijdsvoorzieningen zoals kinderboerderijen, theaters en bioscopen zijn niet primair op toeristen gericht. Zij hebben echter ook een belangrijke regionaal-recreatieve verzorgingsfunctie en blijven op jaarbasis grote aantallen bezoekers trekken.



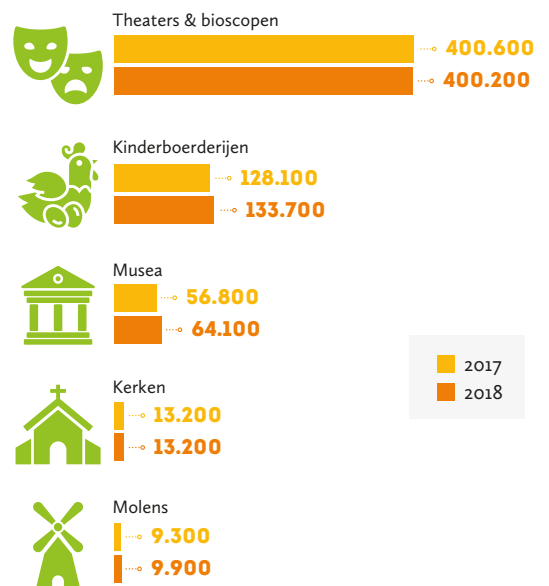
## EEN REGIO DIE AANTREKKELIJK IS VOOR TOERISTISCH-RECREATIEVE BEZOEKERS

01  
Aantal museumbezoekers (2017 en 2018)



Bron: I&O Research, Inventarisatie bezoekersaantallen musea Voorne-Putten

02  
Bezoekersaantallen Voorne-Putten (2017 en 2018)



Bron: I&O Research, Inventarisatie bezoekersaantallen musea Voorne-Putten



## MONUMENTEN OP VOORNE-PUTTEN

Monumenten vormen een belangrijke schakel in het behoud van het cultureel erfgoed. Ze leveren ook een bijdrage aan de aantrekkingskracht van de regio voor toeristen en recreatieve bezoekers. Het aantal Rijksmonumenten en gemeentelijke monumenten op Voorne-Putten is in de afgelopen jaren vrijwel gelijk gebleven. In totaal zijn er op Voorne-Putten 543 Rijksmonumenten en 262 gemeentelijke monumenten.

### 03

#### Monumenten Voorne-Putten (2017 en 2018)

Brielle



Hellevoetsluis



Nissewaard



Westvoorne



Voorne-Putten



■ Rijksmonumenten  
■ Gemeentelijke monumenten

Bron: Rijksdienst voor Cultureel Erfgoed



## AFNAME WERKGELEGENHEID T&R-SECTOR

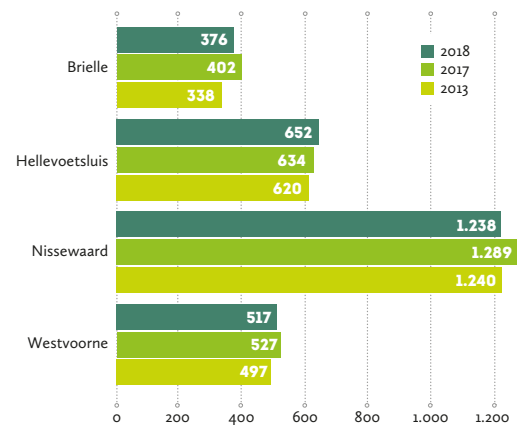
De toeristisch-recreatieve sector (T&R-sector) op Voorne-Putten telt 2.784 banen in 2018<sup>1</sup>. Na een periode van (lichte) groei is er nu sprake van een daling van 2,4 procent. Over de afgelopen vijf jaar is de T&R-sector 3,3 procent gegroeid. Daarmee doet de sector het beter dan de ontwikkeling van de totale werkgelegenheid op Voorne-Putten die in dezelfde periode afnam met 1 procent.

De indexcijfers laten zien dat het aantal T&R-banen op Voorne-Putten in de periode 2013-2016 stabiel was en een piek had in 2017, met name door de sterke ontwikkeling in Brielle en Hellevoetsluis. De ontwikkeling verschilt per gemeente. In Hellevoetsluis daalde het aantal banen tussen 2015 en 2016 waarna deze krimp in 2017 en 2018 weer is hersteld. Dit is de enige gemeente met banengroei in 2018. Het aantal T&R-banen in Brielle groeide in 2016 en 2017, maar nam ook weer sterk af in 2018.

<sup>1</sup> De werkgelegenheids cijfers van LISA hebben als peildatum 1 januari 2018.

### 04

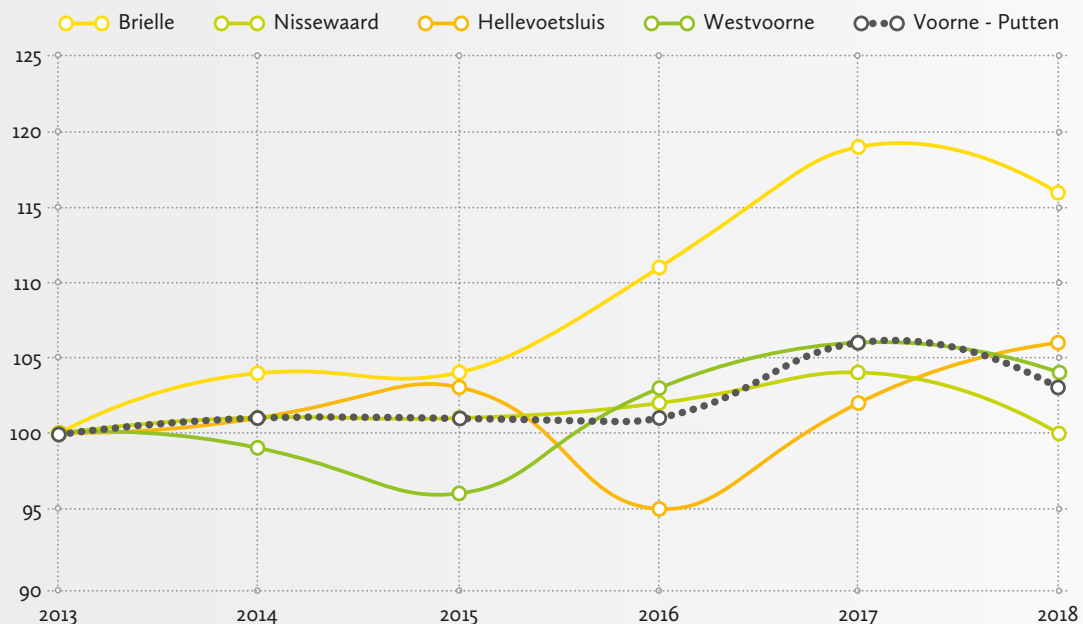
#### Aantal banen in T&R-sector per gemeente



Bron: LISA (conform landelijke T&R-standaard)

### 05

#### Aantal T&R-banen geïndexeerd, gemeenten en Voorne-Putten totaal (2013-2018; 2013=100)



Bron: LISA (conform landelijke T&R-standaard)



## VOORNE-PUTTEN BLIJFT ACHTER BIJ LANDELIJKE TREND

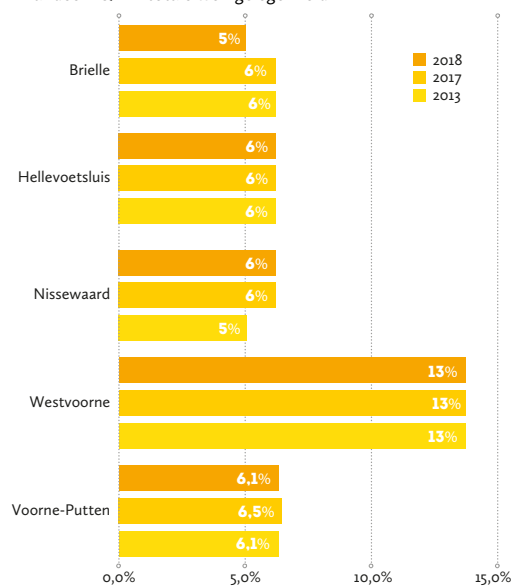
De werkgelegenheidsontwikkeling van de T&R sector op Voorne-Putten wijkt af van de landelijke trend. Tegenover de daling van 2,4 procent op Voorne-Putten staat een landelijke groei van 2,6 procent. Ook over de afgelopen vijf jaar blijft Voorne-Putten achter bij het landelijke gemiddelde. Waar op Voorne-Putten de werkgelegenheid tussen 2013 en 2018 met 3,3 groeide, is het landelijk groeipercentage met 13 procent in die periode fors hoger.

Het achterblijven van Voorne-Putten heeft mogelijk te maken met het feit dat er ten opzichte van 2017 vrijwel geen nieuwe horeca en verblijfsrecreatie bijgekomen is in de regio.

Het belang van de sector voor de regio is vergelijkbaar met het landelijke beeld: 6,4 op de 100 banen behoren tot de T&R-sector (Nederland 6,9). Het aandeel van de T&R-sector in de totale werkgelegenheid is iets lager dan in 2017. Binnen Voorne-Putten is het werkgelegenheidsbelang van de T&R-sector verreweg het grootst in Westvoorne (13 procent). In absolute aantallen herbergt Nissewaard de meeste T&R-banen: 44 procent van de T&R-werkgelegenheid op Voorne-Putten.

06

### Aandeel T&R in totale werkgelegenheid



Bron: LISA (conform landelijke T&R-standaard)



## SAMENSTELLING T&R-SECTOR

De samenstelling van de werkgelegenheid in de T&R-sector op Voorne-Putten wijkt in beperkte mate af van het landelijke beeld. De horeca is sterker vertegenwoordigd, zowel wat betreft werkgelegenheid als vestigingen. Ook de sportsector heeft een groter aandeel banen. Sport is met name in Hellevoetsluis een verhoudingsgewijs sterk cluster (14 procent). Hoewel water een belangrijk element vormt in de toeristisch-recreatieve beleving van Voorne-Putten, is het werkgelegenheidsaandeel van watersport in de T&R-sector vergelijkbaar met landelijk. Wel is het aandeel vestigingen groter dan landelijk.

07

Samenstelling T&R-sector naar cluster, Voorne-Putten vergeleken (2018)

	WERKGELEGENHEID		AANTAL VESTIGINGEN	
	Voorne-Putten	Nederland	Voorne-Putten	Nederland
horeca	57%	52%	32%	28%
logiesvertrekking	15%	15%	5%	7%
sport	8%	5%	19%	18%
cultuur, recreatie, amusement	6%	12%	10%	20%
vervoer	4%	6%	12%	12%
detailhandel/groothandel	2%	2%	5%	3%
watersport	2%	2%	7%	4%
overig R&T	4%	6%	9%	8%
Totaal	100%	100%	100%	100%

Bron: LISA (conform landelijke T&R-standaard)



**VOORAL CULTUUR, RECREATIE EN AMUSEMENT ZIJN MINDER VERTEGENWOORDIGT**



## ENKEL GROEI IN SPORTCLUSTER

Ten opzichte van 2017 is het aantal banen in de handel en vervoer gedaald, net als in het jaar daarvoor. Enkel het cluster sport kende op Voorne-Putten een bescheiden banengroei. De schommelingen in het aantal banen tussen 2017 en 2018 zijn beperkt, dus de samenstelling van de T&R-sector is vrijwel niet veranderd.

De clusters handel en vervoer behoren niet tot de kern van de T&R-sector, maar spelen een ondersteunende rol. De omvang van deze sectoren op Voorne-Putten is in absolute zin beperkt (samen 170 banen). Landelijk bleef de werkgelegenheid van beide clusters stabiel.

08

Samenstelling werkgelegenheid T&R-sector naar cluster, gemeenten op Voorne-Putten (2018)

	AANDEEL IN R&T-SECTOR				VOORNE - PUTTEN	
	Brielle	Hellevoetsluis	Nissewaard	Westvoorne	groei 2017-2018	banen 2018
horeca	54%	58%	59%	52%	-3%	1.590
logiesverstreking	22%	5%	10%	37%	-1%	430
sport	5%	14%	8%	3%	8%	230
cultuur, recreatie, amusement	7%	5%	9%	2%	-3%	180
vervoer	2%	5%	4%	2%	-15%	100
detailhandel/groothandel	1%	4%	3%	1%	-14%	70
watersport	4%	4%	1%	2%	-4%	70
overig R&T	4%	5%	6%	1%	-1%	120
Totaal	100%	100%	100%	100%	-2%	2.780



**AANTAL BANEN  
IN HANDEL EN  
VERVOER OP  
VOORNE-PUTTEN  
VERDER GEDAALD**

Bron: LISA (conform landelijke T&R-standaard)



## TOEGEVOEGDE WAARDE VAN T&R-SECTOR

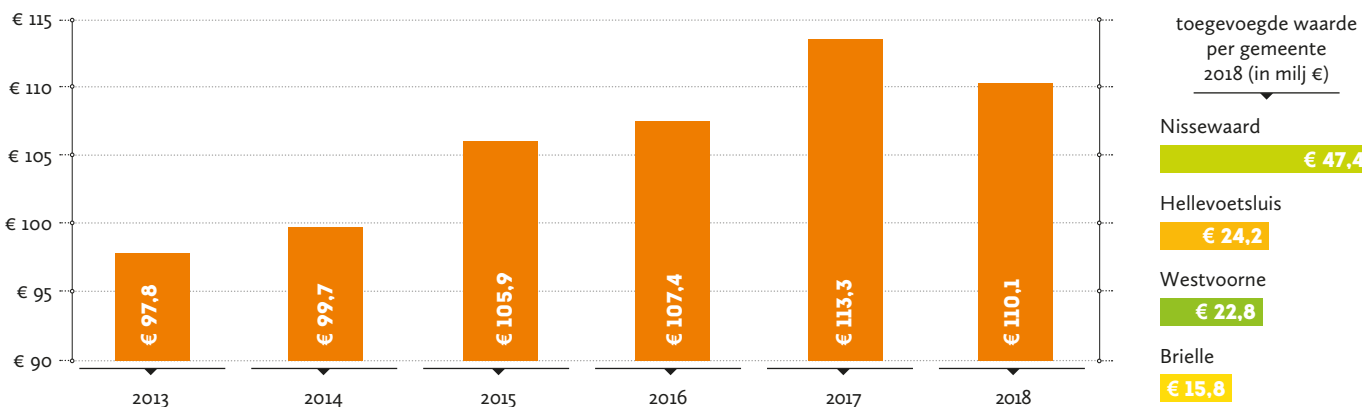
De toegevoegde waarde<sup>2</sup> van de T&R-sector bedroeg in 2018 meer dan € 110 miljoen. Dit is een stijging van 13 procent ten opzichte van 2013 (bijna € 98 miljoen).

Het aandeel van T&R-sector in de totale toegevoegde waarde van Voorne-Putten is ook gestegen van 3,1 procent in 2013 tot 3,5 procent in 2018. Landelijk is het aandeel van de T&R-sector in de totale toegevoegde waarde in dezelfde periode gegroeid van 3,1 procent naar 3,6 procent.

<sup>2</sup> Toegevoegde waarde: het verschil tussen de marktwaarde van productie en de daarvoor ingekochte grondstoffen. Het is dus gelijk aan de omzet minus het aankoopbedrag (niet gelijk aan omzet minus de kosten, dit is winst).

09

Toegevoegde waarde in constante prijzen, T&R-sector Voorne-Putten (2013-2018)



Bron: LISA (conform landelijke T&R-standaard)



## TOEGEVOEGDE WAARDE VAN T&R-SECTOR (VERVOLG)

Tussen 2013 en 2018 nam de toegevoegde waarde van het cluster logiesvertrekking met € 5,8 miljoen toe, de grootste groei in absolute zin. Ook horeca en vervoer droegen veel bij aan de groei van de toegevoegde waarde. De toegevoegde waarde van clusters watersport en handel is in die periode juist afgenomen. In 2018 was de horeca goed voor de helft van de toegevoegde waarde in de toerisme- en recreatiesector (49 procent), het cluster logiesverstreking voor ruim een vijfde. Deze aandelen komen grofweg overeen met de aandelen in de werkgelegenheid.

10

Toegevoegde waarde T&R-sector Voorne-Putten naar cluster (in milj. € 2013 - 2018)

	2013	2018	Ontw. 2013-2018		% aandeel 2018
			ABS.	PROC.	
horeca	49,8	54,5	4,7	9%	49%
logiesverstreking	17,2	23,0	5,8	34%	21%
vervoer	6,1	9,4	3,3	55%	9%
sport	6,0	7,3	1,3	22%	7%
watersport	9,0	5,6	-3,4	-38%	5%
cultuur, recreatie, amusement	4,1	4,3	0,2	5%	4%
detailhandel/groothandel	4,1	2,7	-1,4	-34%	2%
overig R&T	1,6	3,5	1,9	118%	3%
Totaal R&T	97,8	110,1	12,3	24%	100%

Bron: LISA (conform landelijke T&R-standaard)



**IN 2018 WAS DE HORECA GOED VOOR DE HELFT VAN DE TOEGEVOEGDE WAARDE IN DE T&R-SECTOR**



## RAMING TOTALE BESTEDINGEN IN DE TOERISTISCH-RECREatieve SECTOR

Naast de totale economische toegevoegde waarde van de sector is ook een raming te geven van de totale bestedingen in de T&R-sector<sup>3</sup>. Deze totale bestedingen komen voor Voorne-Putten uit op zo'n € 276 miljoen, inclusief bestedingen door buitenlandse toeristen en inwoners van Voorne-Putten zelf. Nissewaard ontvangt met ongeveer € 119 miljoen de meeste bestedingen.

<sup>3</sup> Raming bestedingen: Productiewaarde in lopende prijzen van de T&R-sector (bron: LISA) opgehoogd met gemiddeld BTW-percentage van 6%.



**TOTALE BESTEDINGEN IN DE T&R-SECTOR € 276 MILJOEN**

11

Raming totale bestedingen T&R-sector Voorne-Putten (in milj. €; 2018)



Bron: LISA (conform landelijke T&R-standaard); bewerking I&O Research